



RANÁ PÉČE

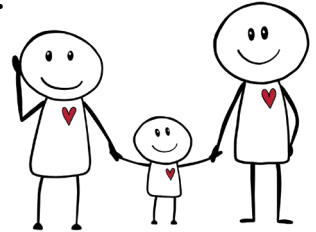
Моя дитина розвивається інакше

Перші 5 кроків, як не втратити голову та отримати підтримку



КРОК 1: Спостереження – Довіряйте своїй інтуїції

- **Записуйте:** Якщо у вас є відчуття, що дитина розвивається не зовсім типово (затримка ходьби, слабкий зоровий контакт, м'язова слабкість, відсутність мовлення), записуйте свої конкретні спостереження. Педіатр має на огляд лише 15 хвилин, а ви проводите з дитиною 24 години на добу. Не чекайте, фіксуйте все, що вас турбує. Ваше передчуття часто є важливішим за таблиці нормативів у кабінеті лікаря.
- **Знімайте відео:** Записуйте на телефон моменти, які викликають у вас занепокоєння (рухи, реакції, поведінку). Це найкращий матеріал для профільних лікарів-спеціалістів.



КРОК 2: Шлях до діагнозу – Не зволікайте

- **Вимагайте направлення:** Не дозволяйте відмахнутися від вас фразою «дитина це переросте». Наполегливо просіть направлення до дитячого невролога, генетика або клінічного логопеда.
- **Центр супроводу (Centrum provázení):** Дізнайтеся, чи працюють у вашій лікарні соціальні консультанти, які зможуть підтримати вас і допомогти зорієнтуватися в перші дні після оголошення діагнозу.

КРОК 3: Фінансова подушка (Державна допомога)

- **Допомога по догляду (Příspěvek na péči):** Не чекайте на остаточний діагноз. Ви можете подати заяву до Центру зайнятості (Úřad práce) вже тоді, коли дитина потребує підвищеної уваги та догляду в сферах пересування, самообслуговування або спілкування.
- **Посвідчення особи з інвалідністю (Průkaz ZTP/P):** Перевірте, чи маєте ви право на пільги в транспорті та безкоштовне паркування, що значно полегшить поїздки до лікарів.

КРОК 4: Де взяти кошти на терапію (Благодійні фонди)

- **Складіть список фондів:** Зробіть огляд благодійних фондів (наприклад, Výbor dobré vůle, Nadace Charly 77, Patron dětí), які виділяють кошти на дорогу нейрореабілітацію, заняття з логопедом або медичне обладнання, що не покривається медичною страховкою.

Почніть готувати заявки заздалегідь.

КРОК 5: Професійна допомога прямо у вас вдома

- **Ви не повинні залишатися з цим наодинці:** Служба раннього втручання Колпінга (Raná řeše Kolping) створена для того, щоб допомогти вам повернути відчуття впевненості. Ми проведемо вас через весь процес, допоможемо з документами та приїдемо підтримати вас і вашу дитину безпосередньо до вас додому. Усі наші послуги на 100% безкоштовні.

Ви можете зробити перший крок без жодних зобов'язань вже сьогодні.

Зателефонуйте або напишіть. Ми обговоримо, що вас турбує, а ви вирішите, чи зустрічатися.



+420 777 558 400



rana.pece@kolpingsmecno.cz



kolpingsmecno.cz/rana-pece/

